

# MODERNE STADTWOHNUNGEN IN WEHR



**In den Höfen bauen wir für Sie in zentraler Lage, mit bester städtischer Infrastruktur 8 hochwertige Eigentumswohnungen in ansprechender, moderner Architektur.**

- **Barrierefreier Zugang, Liftanlage...**
- **Energiesparend durch Bauen in KfW-55 Effizienzhaus**
- **Lichtdurchflutete, funktionale 2- und 3-Zi.-Wohnungen, mit großzügigen Balkonen und/oder Terrassen mit Privatgärten**
- **Penthouse-Wohnungen mit großen Dachterrassen**
- **Keramik- oder Parkettböden mit Fußbodenheizung in allen Räumen**
- **Fenster mit 3-facher Verglasung und elektrisch bedienbare Außenjalousien**



KfW-55

**Effizienzhaus**

Risorgi Wohnbau GmbH  
E.- F.- Gottschalk - Weg 2 · 79650 Schopfheim  
Tel.: 07622 / 6844115 · Fax: 07622 / 6844424  
[www.risorgi.de](http://www.risorgi.de) · [info@risorgi.de](mailto:info@risorgi.de)

**RISORGI  
WOHNBAU  
GMBH**   
IMMOBILIEN · PLANUNGSBÜRO · BAUBETREUUNG

# MODERNE STADTWOHNUNGEN IN WEHR



Risorgi Wohnbau GmbH  
E.- F.- Gottschalk - Weg 2 · 79650 Schopfheim  
Tel. : 07622 / 6844115 · Fax : 07622 / 6844424  
[www.risorgi.de](http://www.risorgi.de) · [info@risorgi.de](mailto:info@risorgi.de)

**RISORGI**  
**WOHNBAU**  
**GMBH**   
IMMOBILIEN · PLANUNGSBÜRO · BAUBETREUUNG

# MODERNE STADTWOHNUNGEN IN WEHR

## ALLGEMEINES UND BESONDERHEITEN

### Hier wollen Sie wohnen.

In den Höfen in Wehr entsteht in **zentraler Lage** ein Mehrfamilienhaus mit **8 hochwertigen Eigentumswohnungen** mit dem besonderen Komfort eines Neubaus.

Das Wohnhaus ist in moderner ansprechender Architektur gestaltet, und verfügt über **gelungene Wohnungen** die viel Raum für eine individuelle Note bieten.

Lediglich 6 Wohnungen sowie 2 Penthouse-Wohnungen bieten eine entspannte Nachbarschaft und konsequent nach Süden ausgerichtete große Fensterflächen vermitteln passend dazu ein einmaliges Lebensgefühl.

### Grundrisse zum Wohlfühlen

Sie finden **großzügig geschnittene 2-, u. 3-Zimmer-Wohnungen** mit durchdachter Raumaufteilung und **exklusive Penthouse-Wohnungen, mit großzügigen Dachterrassen.**

Die Grundrisse sind funktional und praktisch und haben zusätzlich „**das gewisse Etwas**“. Unter anderem zeichnen sich diese aus durch gut nutzbare Einzelräume, **Bäder mit Außen-Fenstern**, separates Gäste-WC, **Abstellräume**, behaglich große **Fensterflächenlemente** nach Süden, große **Balkone/ Terrassen**, welche zum **erweiterten Wohnraum im Freien** werden.

### Ökologisches Energiekonzept

Der Anspruch an einen hochwertigen Wohnraum stand auch bei dem energetischen Konzept des Wohnhauses in Vordergrund.

Durch die besonders energieeffiziente Bauweise, erfüllt das Gebäude die Vorgaben des **Effizienzhauses 55.**

Somit **sparen** Sie nicht nur langfristig **Energiekosten** und schonen die Umwelt, sondern können auch noch auf Wunsch von der Förderung durch die Kfw mit **günstigen Zinsen profitieren.**

# MODERNE STADTWOHNUNGEN IN WEHR

## Qualitätsmerkmale

### Details, die zählen.

Alle Wohnungen sind **barrierefrei** über eine **moderne Liftanlage** zu erreichen. Jede einzelne Wohnung verfügt über eine umfangreiche Komfort-Ausstattung, wie **Parkettböden** oder **Fliesenböden** in allen Räumen, moderne **Vlies** oder **Glasfasertapete** an den Wänden, sowie eine ansprechende Sanitäreinrichtung mit Markenprodukten. Darüber hinaus erhalten alle Wohnungen im Wohnzimmer elektrisch bedienbare Außen-Jalousien, sowie eine **raumabhängige Fußbodenheizung**. In allen Wohn- und Schlafräumen befinden sich selbstverständlich Leerrohre für den **Anschluss von Telefon/ Internet und Fernsehen**. Abgerundet wird das Komfortangebot durch eine **Videosprechanlage**.

### Wichtiges auf einen Blick

- Energiesparend durch Bauen in KfW-Effizienzhaus 55
- Bevorzugte Wohnlage
- Hoher Freizeitwert, viele kulturelle Gestaltungsmöglichkeiten
- Kurze Wege zum Einkaufen, zu Schulen, Kindergärten und Bus
- Helle und freundliche und durch große Fensterflächen lichtdurchflutete Räume
- Durchdachte, funktionale Grundrisse, Erdgeschosswohnungen mit Gartenanteil
- Fenster mit 3-facher Verglasung und elektrisch bedienbare Außenjalousien
- Exklusive Penthouse-Wohnungen mit großer Dachterrasse
- Fußbodenheizung in allen Räumen über elektrische Raumthermostate, einzeln regelbar.
- Fliesen und/ oder Parkett in allen Räumlichkeiten
- Formschöne Wipp-Schalter im Flächenprogramm (S1 Firma Berger)
- Sprechanlage mit Videoübertragung zur Haustüre
- Große Tiefgarage mit direktem, barrierefreiem Zugang zur Liftanlage
- Jede Wohnung erhält einen Handfunksender zur Fernbedienung des Garagentores
- Wasch-/ Trockenräume im Untergeschoss
- Jede Wohnung verfügt über einen eigenen Keller (verschießbar mit dem Wohnungstürschlüssel)
- Treppenhaus-Belag aus Granit; Wohnungsfensterbänke aus Granit
- Verwendung bewährter Baumaterialien in handwerklich solider Bauweise.
- Auf Wunsch können die Wohnungen behinderten- und rollstuhlgerecht ausgebaut werden

# MODERNE STADTWOHNUNGEN IN WEHR

Bauherr und Bauträger:

**RISORGI WOHNBAU GMBH**  
Ernst-Friedrich-Gottschalkweg 2  
Tel. 0 7622/ 6844115, Fax 0 7622/ 6844424  
e-mail: [info@risorgi.de](mailto:info@risorgi.de)

---

## PREISLISTE

---

Nr.	Zi.	Etage	Wohnfläche	Festpreis €	Sonstiges	Stand
1	3	EG	92,58 m <sup>2</sup>	306.500,00	Terra. +Garten	
2	2	EG	60,24 m <sup>2</sup>	198.800,00	Terra. +Garten	
3	3	EG	92,58 m <sup>2</sup>	296.300,00	Terra. +Garten	
4	3	1. OG	91,84 m <sup>2</sup>	313.200,00	Balkon	Reserviert
5	2	1.OG	59,48 m <sup>2</sup>	202.200,00	Balkon	Reserviert
6	3	1.OG	91,84 m <sup>2</sup>	304.900,00	Balkon	
7	3	DG	105,67 m <sup>2</sup>	390.700,00	Penthouse	
8	3	DG	111,11 m <sup>2</sup>	392.300,00	Penthouse	

---

Tiefgaragenstellplätze 20.000,00

Tiefgaragenstellplatz Nr. 3 25.000,00

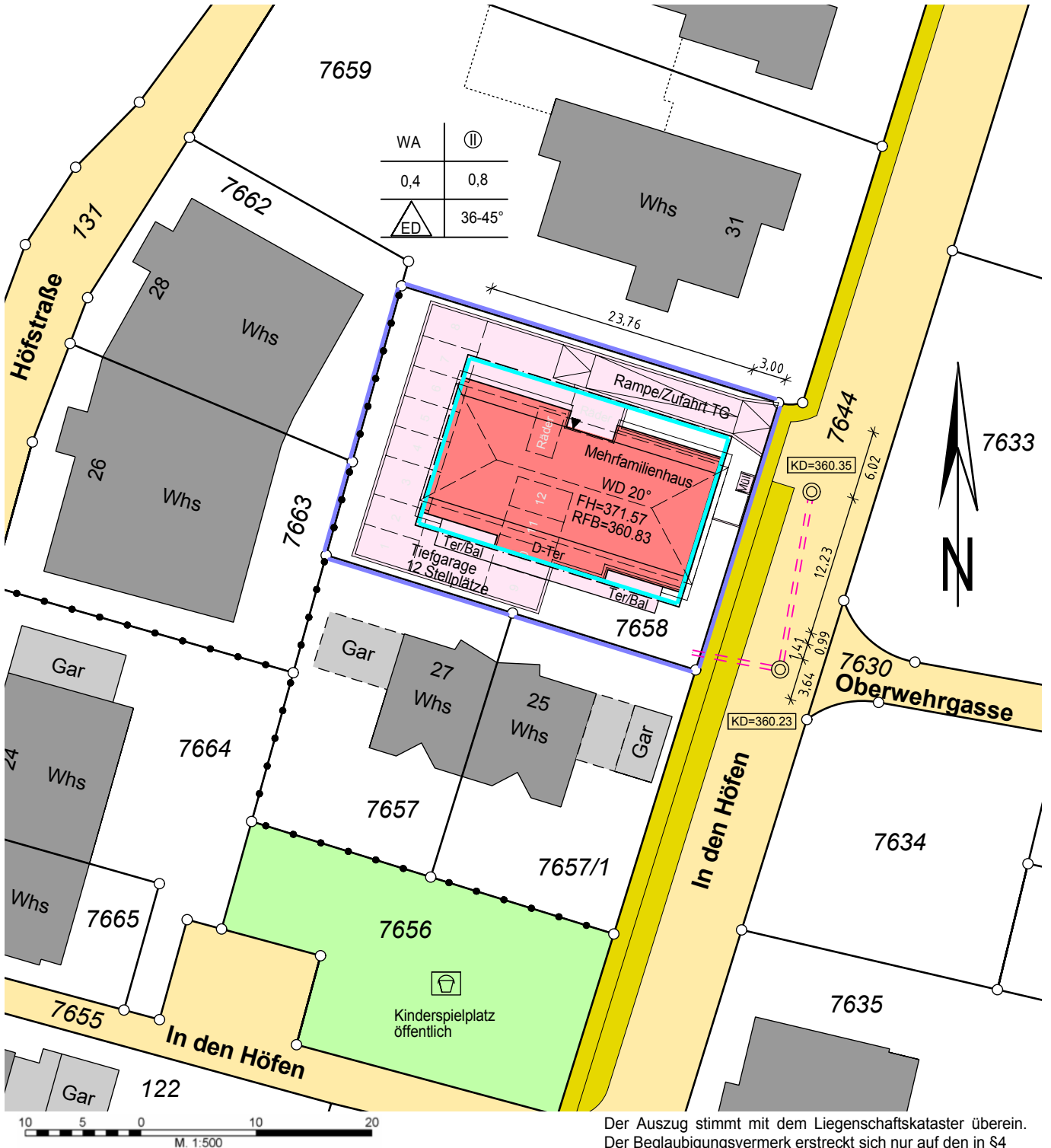
---

Landkreis : Waldshut  
 Gemeinde : Wehr  
 Gemarkung : Wehr

# Lageplan

zeichn. Teil § 4 LBOVVO

M 1: 500



Der Auszug stimmt mit dem Liegenschaftskataster überein.  
 Der Beglaubigungsvermerk erstreckt sich nur auf den in §4  
 Abs. 2 u. 3 LBOVVO festgelegten Mindestinhalt des Auszuges.

Darstellung entspricht dem Liegenschaftskataster.  
 Abweichung gegenüber dem Grundbuch möglich.

Für eventuell unterirdisch vorhandene Leitungen  
 oder Kabel wird keine Haftung übernommen.

!!

Sämtliche Maßänderungen sind  
 dem Lageplanfertiger mitzuteilen

Höhenangabe in m.ü.NN.

16-8098/Kup

Radolfzell, den 04.12.2017

**VERMESSUNGSBÜRO**  
 Hansjörg und Michael LUDIN  
 Öffentlich bestellte Vermessungsingenieure  
 Brühlstraße 2 - Telefon 07732 / 9529 - 0  
**78315 RADOLFZELL**

# MODERNE STADTWOHNUNGEN IN WEHR

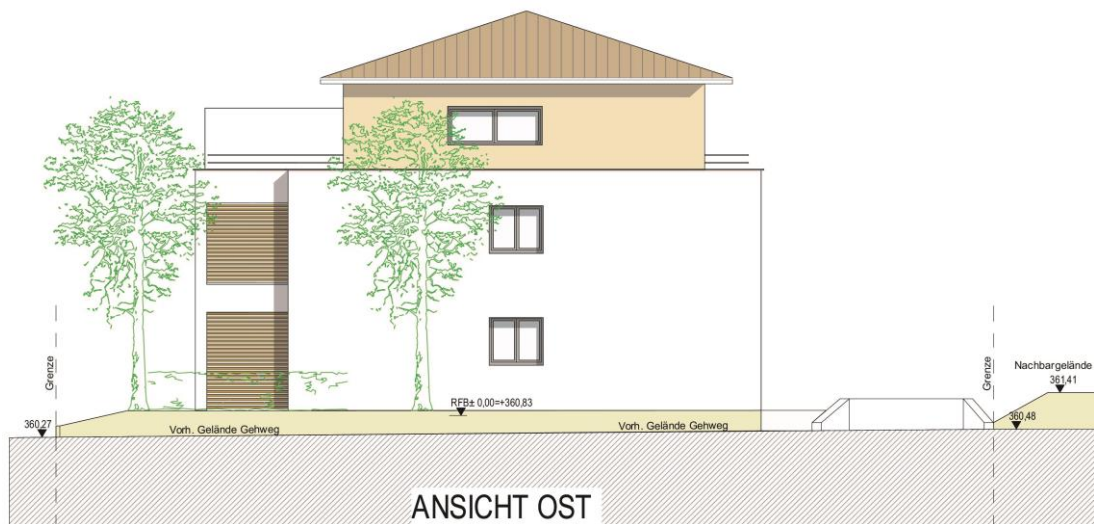


Risorgi Wohnbau GmbH  
E.- F.- Gottschalk - Weg 2 · 79650 Schopfheim  
Tel. : 07622 / 6844115 · Fax : 07622 / 6844424  
[www.risorgi.de](http://www.risorgi.de) · [info@risorgi.de](mailto:info@risorgi.de)

**RISORGI**  
**WOHNBAU**  
**GMBH**  
IMMOBILIEN · PLANUNGSBÜRO · BAUBETREUUNG



# MODERNE STADTWOHNUNGEN IN WEHR

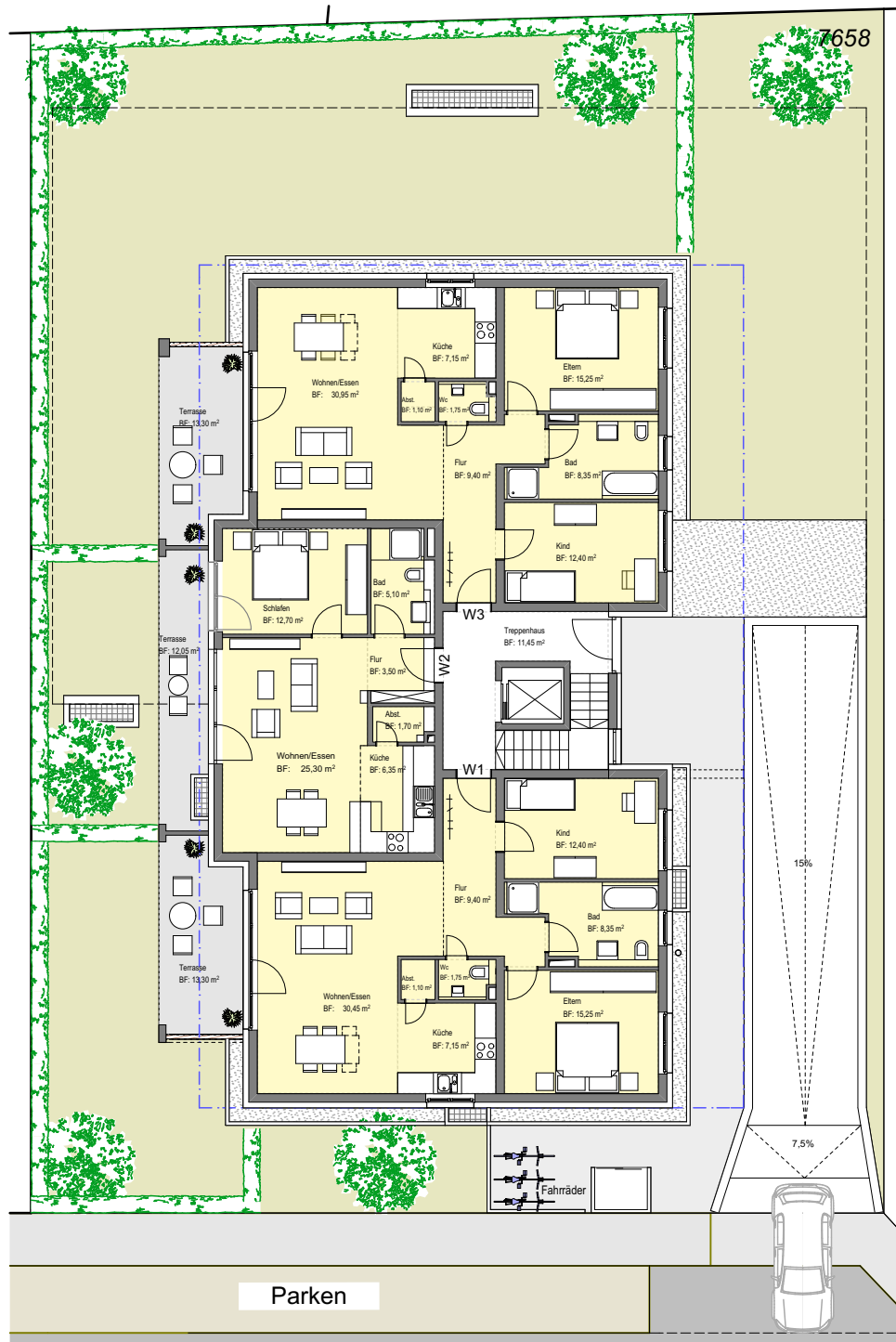


Risorgi Wohnbau GmbH  
E.- F.- Gottschalk - Weg 2 · 79650 Schopfheim  
Tel. : 07622 / 6844115 · Fax : 07622 / 6844424  
[www.risorgi.de](http://www.risorgi.de) · [info@risorgi.de](mailto:info@risorgi.de)

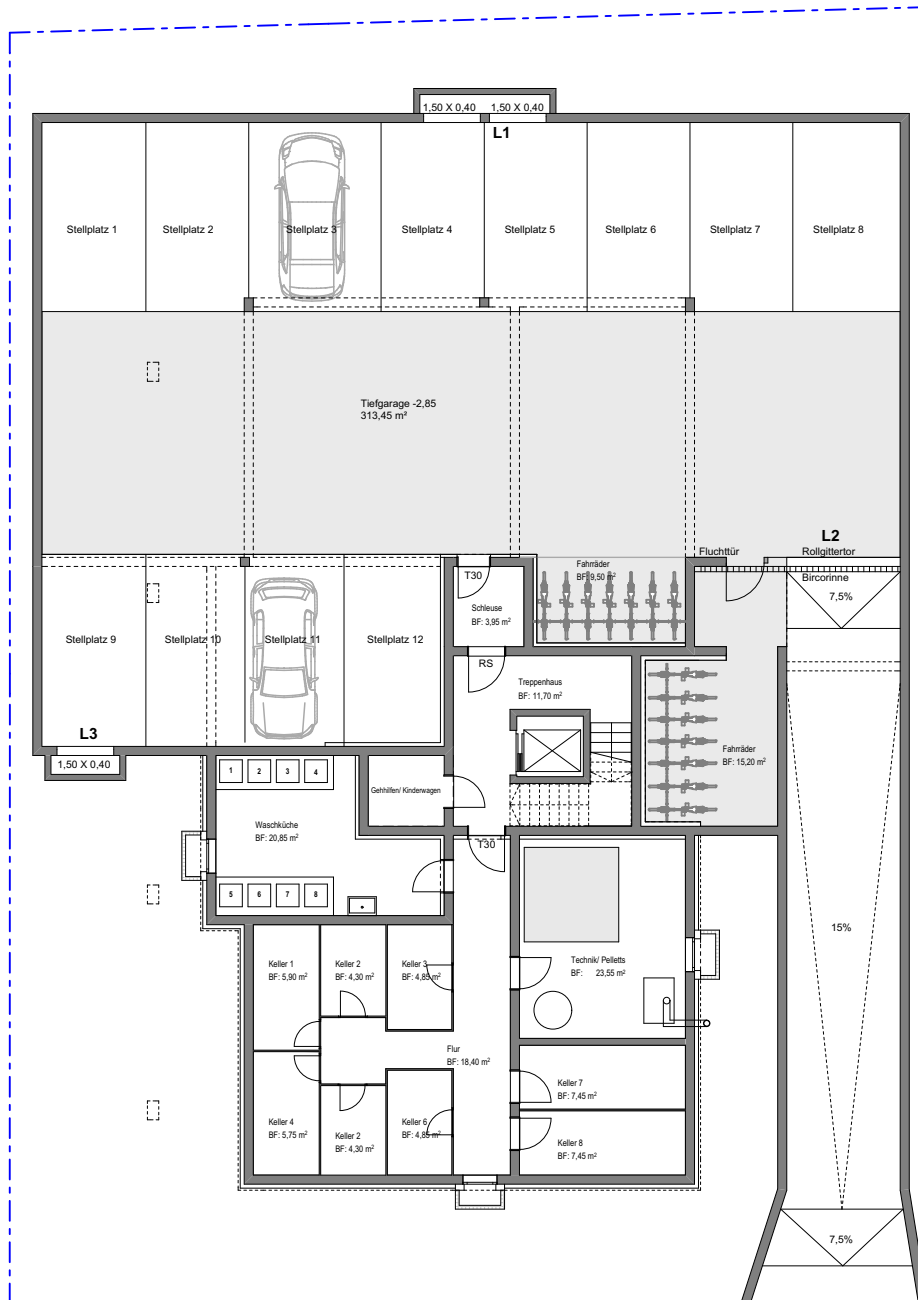
**RISORGI  
WOHNBAU  
GMBH**   
IMMOBILIEN · PLANUNGSBÜRO · BAUBETREUUNG



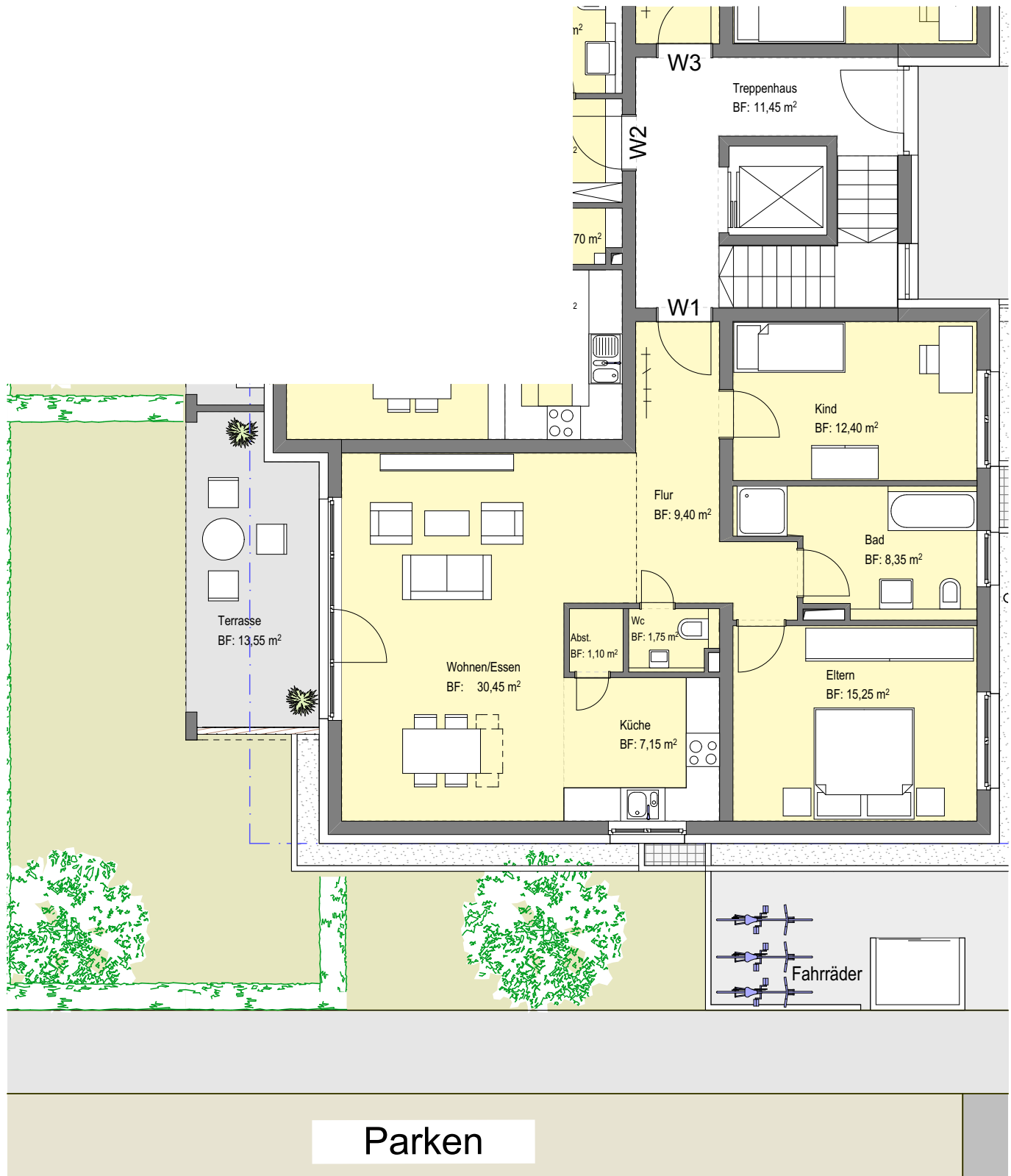
# 8 WOHN EINHEITEN MIT TIEFGARAGE "IN DEN HÖFEN" IN WEHR



# 8 WOHNHEITEN MIT TIEFGARAGE "IN DEN HÖFEN" IN WEHR

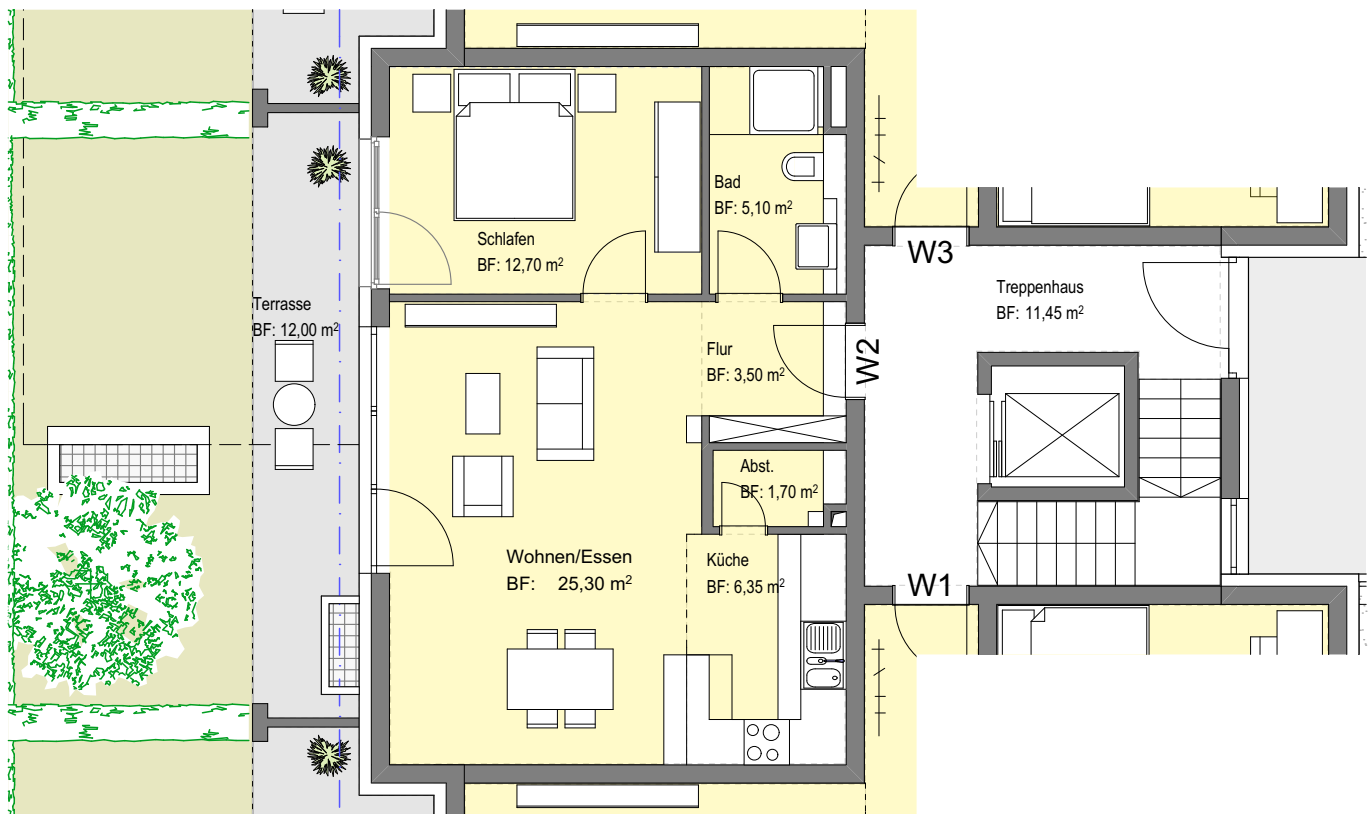


# 8 WOHNHEITEN MIT TIEFGARAGE "IN DEN HÖFEN" IN WEHR



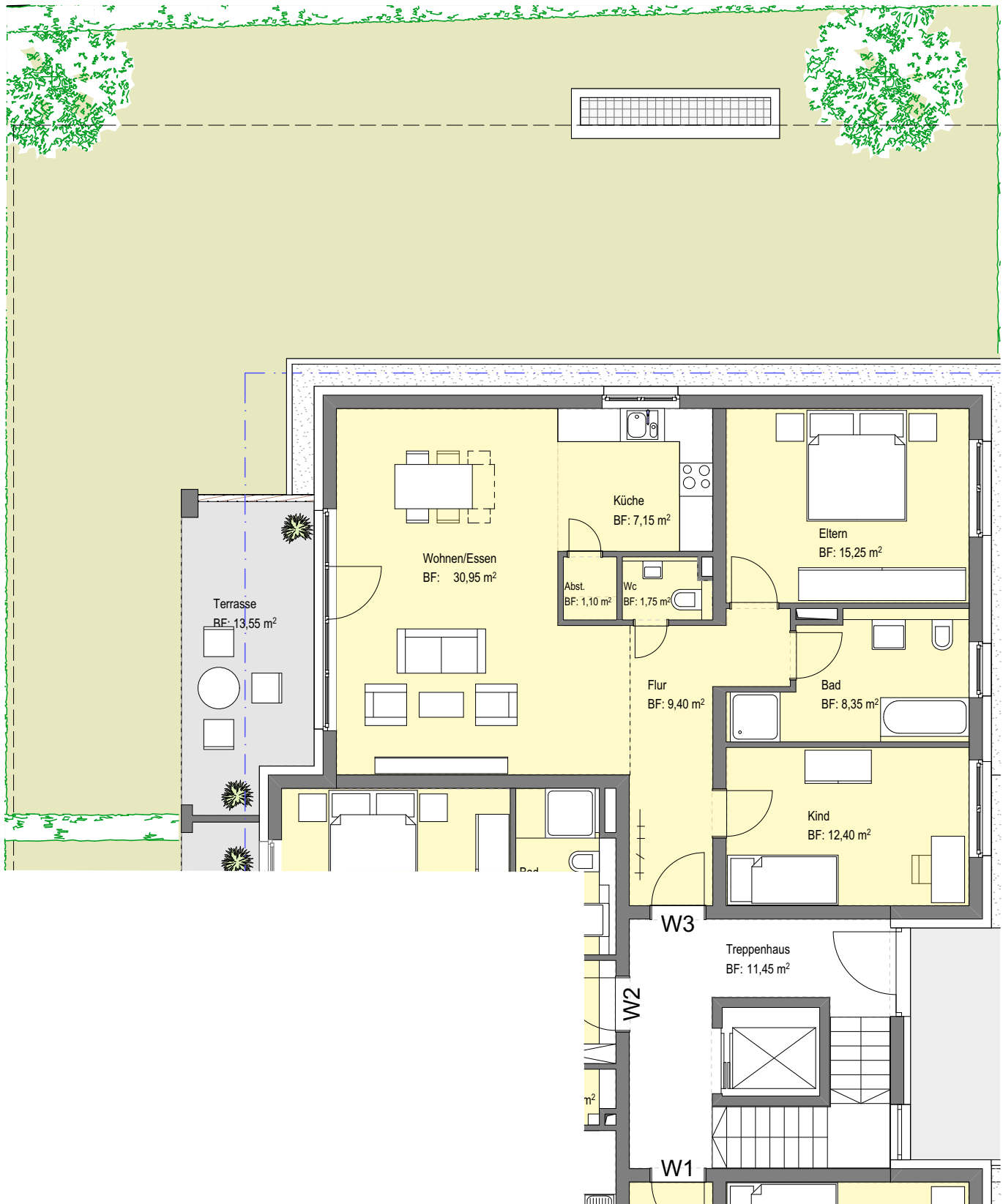
Wohnung 1  
3-Zimmer-Wohnung  
Erdgeschoss  
Gesamtfläche: 92,58 m<sup>2</sup>  
85,80 m<sup>2</sup> Wohnfläche  
13,55 m<sup>2</sup> Terrasse x 0.50

# 8 WOHNHEITEN MIT TIEFGARAGE "IN DEN HÖFEN" IN WEHR



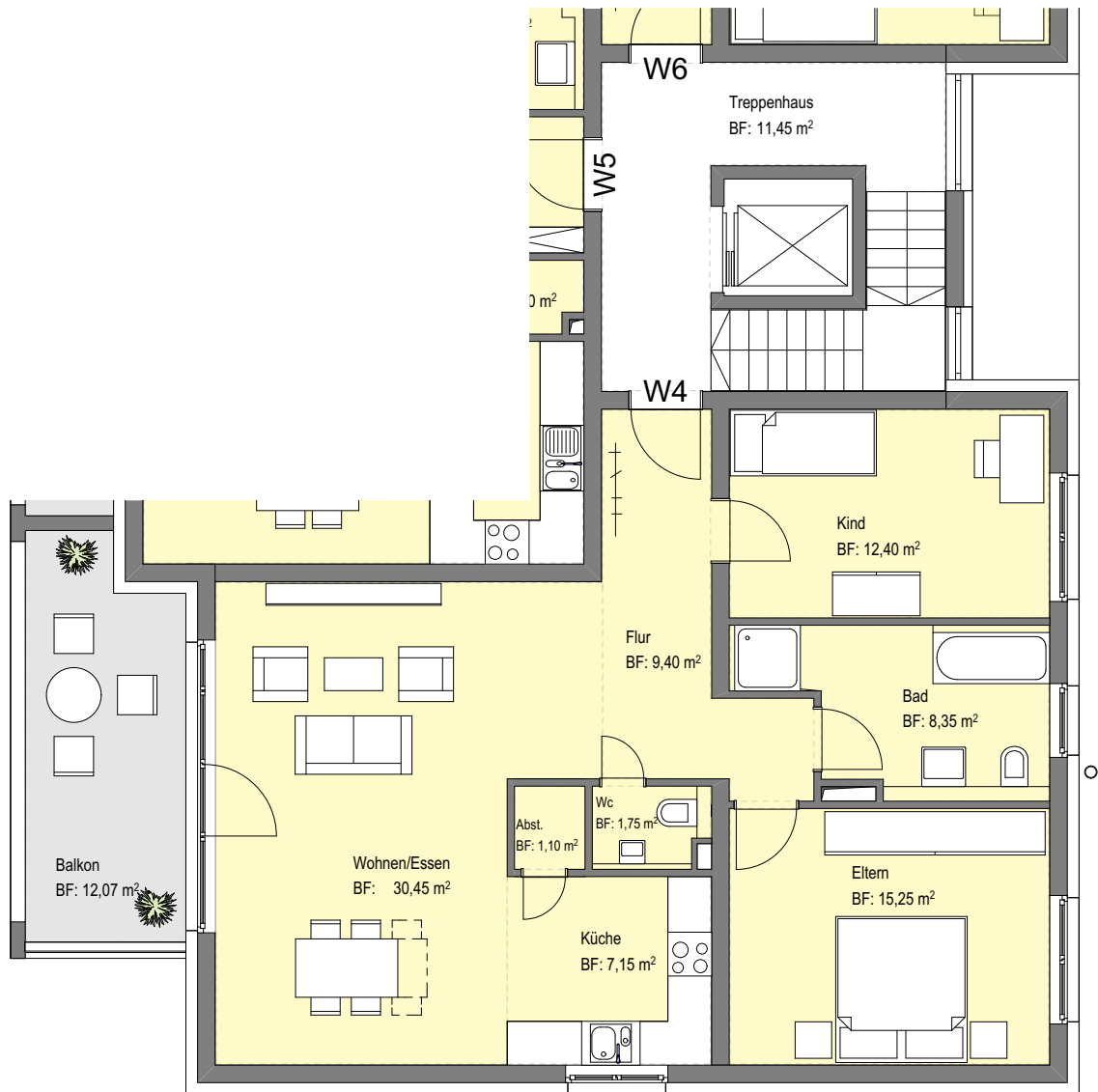
Wohnung 2  
2-Zimmer-Wohnung  
Erdgeschoss  
Gesamtfläche: 60,24 m<sup>2</sup>  
54,28 m<sup>2</sup> Wohnfläche  
12,00 m<sup>2</sup> Terrasse x 0.50

# 8 WOHN EINHEITEN MIT TIEFGARAGE "IN DEN HÖFEN" IN WEHR



Wohnung 3  
3-Zimmer-Wohnung  
Erdgeschoss  
Gesamtfläche: 92,58 m<sup>2</sup>  
85,80 m<sup>2</sup> Wohnfläche  
13,55 m<sup>2</sup> Terrasse x 0.50

# 8 WOHNHEITEN MIT TIEFGARAGE "IN DEN HÖFEN" IN WEHR



Wohnung 4

3-Zimmer-Wohnung

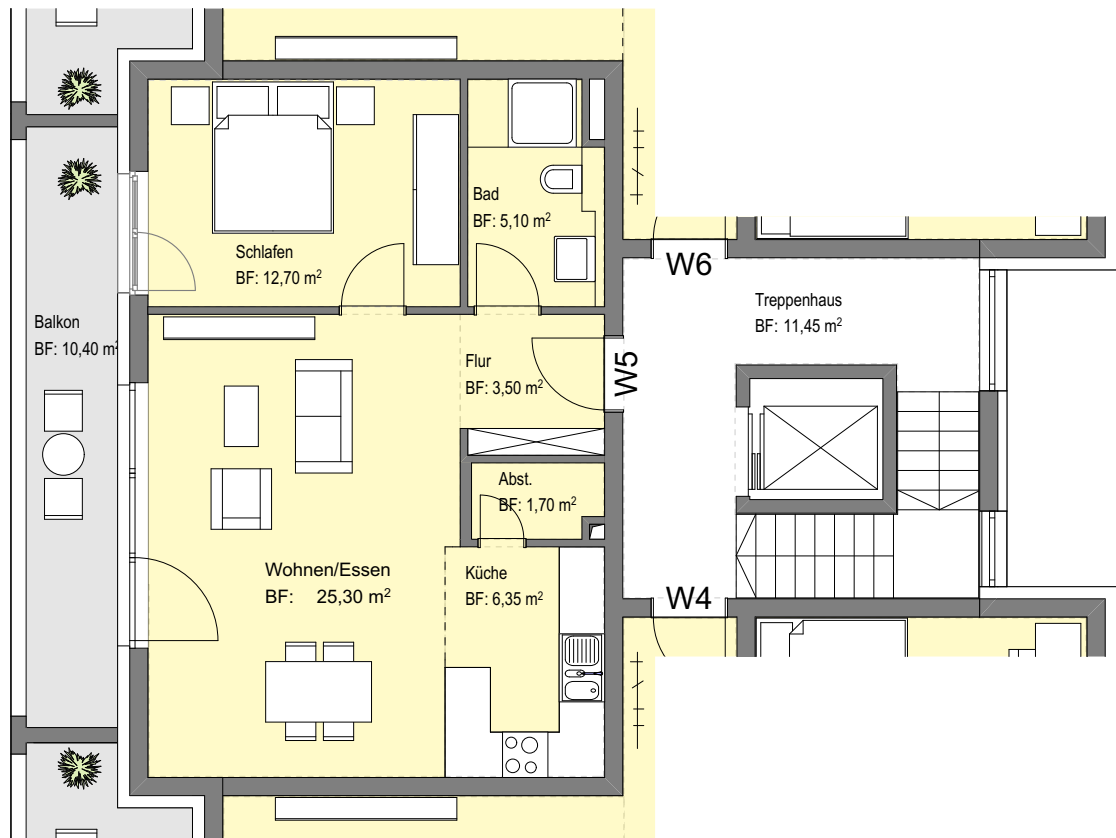
1. Obergeschoss

Gesamtfläche: 91,84 m<sup>2</sup>

85,80 m<sup>2</sup> Wohnfläche

12,07 m<sup>2</sup> Balkon x 0.50

# 8 WOHNHEITEN MIT TIEFGARAGE "IN DEN HÖFEN" IN WEHR



Wohnung 5  
2-Zimmer-Wohnung  
1.Obergeschoss  
Gesamtflaeche: 59,48 m<sup>2</sup>  
54,28 m<sup>2</sup> Wohnflaeche  
10,40 m<sup>2</sup> Balkon x 0.50

# 8 WOHNHEITEN MIT TIEFGARAGE "IN DEN HÖFEN" IN WEHR



Wohnung 6

3-Zimmer-Wohnung

1. Oberdgeschoss

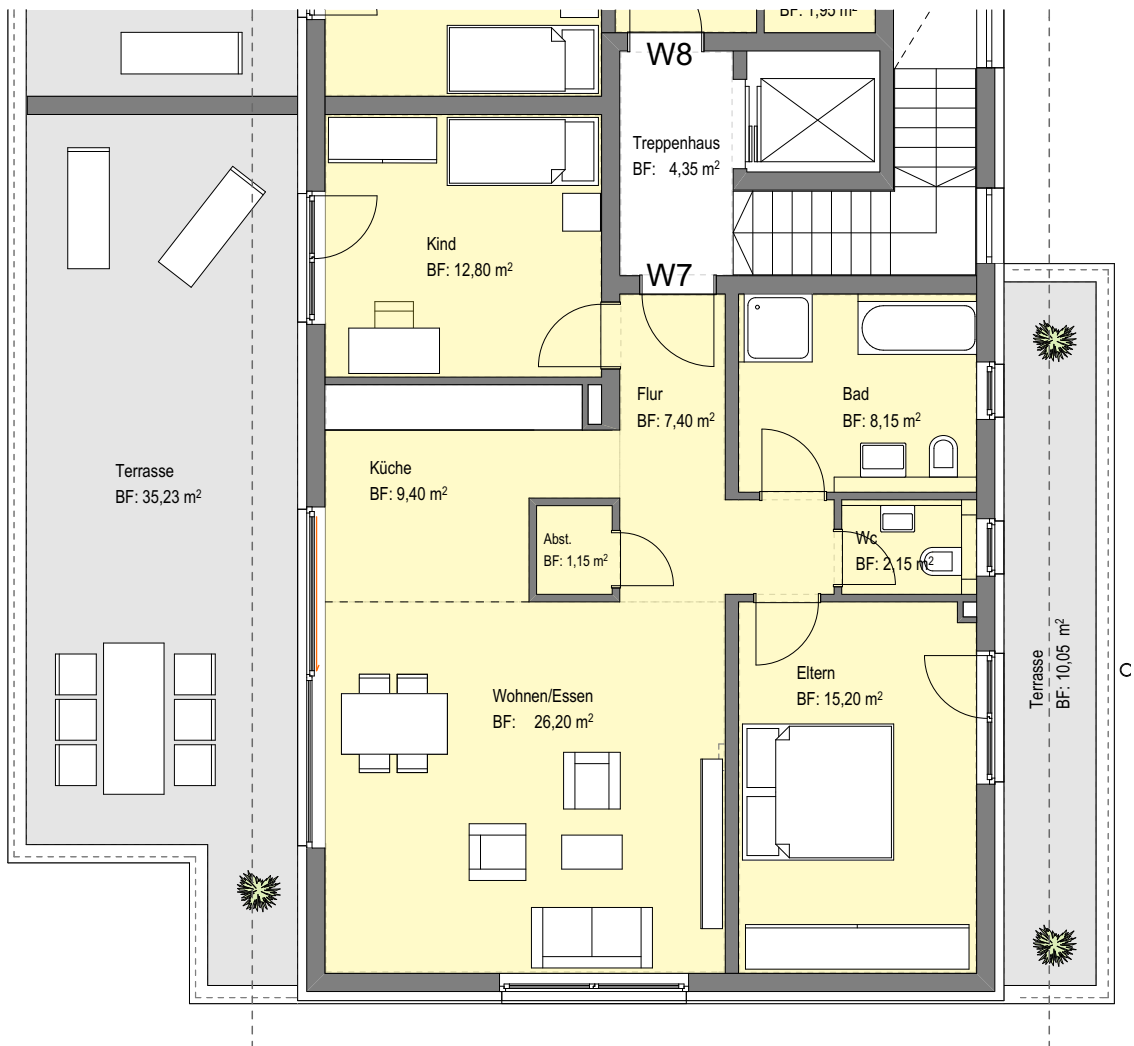
Gesamtfläche: 91,84 m<sup>2</sup>

85,80 m<sup>2</sup> Wohnfläche

12,07 m<sup>2</sup> Balkon x 0.50



# 8 WOHNHEITEN MIT TIEFGARAGE "IN DEN HÖFEN" IN WEHR



Wohnung 7

3-Zimmer-Wohnung

Dachgeschoss

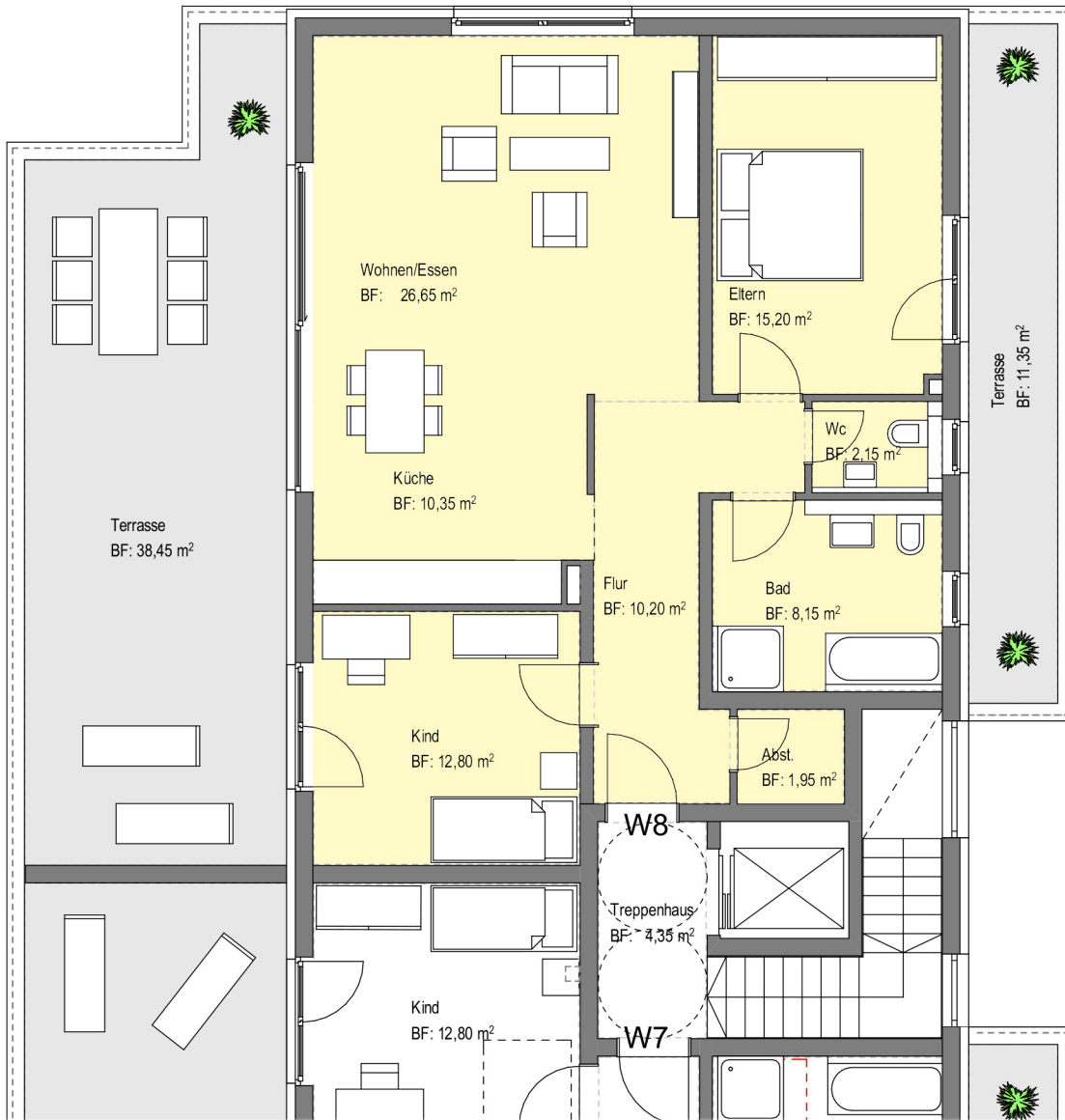
Gesamtfläche: 105,67 m<sup>2</sup>

83,03 m<sup>2</sup> Wohnfläche

10,05 m<sup>2</sup> Terrasse x 0.50

35,23 m<sup>2</sup> Terrasse x 0.50

# 8 WOHNHEITEN MIT TIEFGARAGE "IN DEN HÖFEN" IN WEHR



Wohnung 8

3-Zimmer-Wohnung

Dachgeschoss

Gesamtfläche: 111,11 m<sup>2</sup>

88,47 m<sup>2</sup> Wohnfläche

10,05 m<sup>2</sup> Terrasse x 0.50

35,23 m<sup>2</sup> Terrasse x 0.50